

DX-M

SOLUÇÃO CR

O Sistema CR de última geração para mamografia digital e radiologia geral.

- Para mamografia digital e radiografia geral
- Buffer drop-and-go de cassete
- Redução de até 60% na dose com detectores de agulhas de césio (*)
- Detectores agulhas e placas-padrão de fósforo

Como última geração em CR para mamografia digital e radiologia geral, o digitalizador DX-M alia uma soberba qualidade de imagem à grande vantagem de permitir os dois tipos de ecrans de fósforo e detectores de agulhas. A exclusiva tecnologia DirectriX permite uma considerável redução de dose. Com um buffer de fácil acesso que pode suportar um misto de 5 cassetes o fluxo de trabalho é mais suave e produtivo. O DX-M pode ser usado como sistema centralizado ou descentralizado, para o departamento de radiologia geral, permitindo exames de mamografia digital e radiologia geral. Em ambiente centralizado, pode ser utilizado para digitalizar várias salas. Simultaneamente, sua pequena dimensão permite que possa ser facilmente instalado em áreas com espaço limitado.



Redução de até 60% na dose (*)

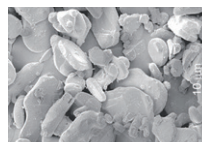
Ao aceitar tanto as placas-padrão de fósforo quanto os detectores de agulha, o DX-M une a total conveniência à alta qualidade de imagem; ao mesmo tempo, avança os investimentos já existentes no departamento de radiografia. Com placas-padrão de fósforo, o DX-M produz imagens de excelente qualidade.

Quando utilizado com detectores de agulha de césio, contudo, o DX-M fornece imagens de qualidade superior e oferece uma redução substancial na dose, de até 60%.

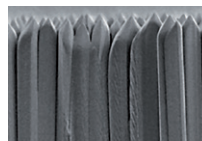
(*) Testes realizados com um grupo de radiologistas certificados demonstraram que os detectores de brometo de césio (CR) e de iodeto de césio (DR) quando utilizados com o processamento MUSICA podem oferecer reduções de dose entre 50% e 60% em comparação com os sistemas tradicionais CR de bromofluoreto de bário. Para mais detalhes, entre em contato com a Agfa.



DX-M



Detector de agulhas



Ecran de fósforo standard

Ampla gama de aplicações

A combinação de detectores de agulhas, e de ecrans de fósforo standard com cassetes específicas, e excelente resolução de imagem fazem do sistema DX-M, o ideal para uma ampla gama de aplicações:

- Mamografia digital
- Radiologia geral
- Ortopedia - extremidades
- Dental
- Pediatria e neonatal
- Perna/Coluna completa

Oferece três diferentes modos de resolução de imagem: 50 µm pixel pitch (20 pixels/mm), 100 µm pixel pitch (10 pixels/mm) e 150 µm pixel pitch (6,7 pixels/mm).

Máxima produtividade e fácil fluxo de trabalho

O buffer drop-and-go e a rápida pré-visualização eliminam os tempos de espera e facilitam um contínuo fluxo de trabalho dentro do departamento.

O buffer automático de 5 cassetes permite manusear um mixto de cassetes de mamografia e de radiologia geral bem como diferentes tamanhos de detectores de agulhas e ecrans de fósforo. O manuseamento automático das cassetes no buffer, faz do DX-M um equipamento de elevada produção e fácil utilização.

Usando o DX-M como um digitalizador central do departamento de radiologia, permite a sua utilização para várias salas de exames. A sua pequena dimensão, faz com que seja facilmente instalado em espaços diminutos, incluindo a sala de rx ou mesmo num pequeno corredor.

A escolha acertada

No sentido de eliminar qualquer confusão, as cassetes dos detectores de agulhas são cinzentas, enquanto as de ecrans de fósforo são de cor laranja, pelo que não existe qualquer possibilidade de o utilizador cometer algum engano na escolha da casete pretendida. Cada casete tem incorporada um chip de memória que guarda toda a informação introduzida durante a identificação através de transmissão por rádio frequência. Deste modo, a informação do paciente e a imagem são interligadas desde o início através de um procedimento totalmente digital.

SEGURANÇA

Região	Segurança	EML	Laser
EUROPA	IEC 60601-1:1988 + A1:1991: + A2:1995 IEC 60601-1:2005	EN 60601-1-2:2007 EN 300 330 2 V1.1.1:2001 EN 301 489 V1.3.1:2001	60825-1:1993 + A1:1997 + A2:2001
EUA	UL60601-1:2003	FCC part 15	CFR parts 1040.10 e 1040.11
CANADÁ	CSA C 22.2 No.601.1: 1990 + S1:1994 + A2:1998	CSA C 22.2 No. 601.1.2	CSA-E60825-1-03

Detector
de agulhas:
radiologia geral
e mamografia



Ecrans de
fósforo standard:
radiologia geral e
mamografia

DETECTORES

Detectores de agulhas	Tamanho	Resolução espacial	Matriz do pixel
■ CR HD5.0 General SR	35 x 43 cm	6,7 pixels/mm	2272 x 2800
■ CR HD5.0 General	35 x 43 cm	10 pixels/mm	3408 x 4200
	24 x 30 cm	10 pixels/mm	2256 x 2880
	18 x 24 cm	10 pixels/mm	1656 x 2280
	15 x 30 cm	10 pixels/mm	1344 x 2880
■ CR HD5.0 AEC	35 x 43 cm	10 pixels/mm	3408 x 4200
	24 x 30 cm	10 pixels/mm	2256 x 2880
	18 x 24 cm	10 pixels/mm	1656 x 2280
■ CR HD5.0 FLFS	35 x 43 cm	10 pixels/mm	3408 x 4368
■ CR HM5.0 Mamografia	24 x 30 cm	20 pixels/mm	4708 x 5844
	18 x 24 cm	20 pixels/mm	3508 x 4644
■ CR HD5.0 Extremidades	24 x 30 cm	20 pixels/mm	4512 x 5760
	18 x 24 cm	20 pixels/mm	3312 x 4560

Ecrans de fósforo	Tamanho	Resolução espacial	Matriz do pixel
■ CR MD4.0R General SR	35 x 43 cm	6,7 pixels/mm	2320 x 2832
	35 x 35 cm	6,7 pixels/mm	2320 x 2320
■ CR MD4.0R General	35 x 43 cm	10 pixels/mm	3480 x 4248
	35 x 35 cm	10 pixels/mm	3480 x 3480
	24 x 30 cm	10 pixels/mm	2328 x 2928
	18 x 24 cm	10 pixels/mm	1728 x 2328
	15 x 30 cm	10 pixels/mm	1440 x 2928
■ CR MD4.0R FLFS SR	35 x 43 cm	10 pixels/mm	3480 x 4392
■ CR MM3.0R Mamografia	24 x 30 cm	20 pixels/mm	4710 x 5844
	18 x 24 cm	20 pixels/mm	3510 x 4644

Especificações Técnicas

GERAL

Buffer “drop-and-go”

- Buffer receptor de 5 cassetes de diversos tamanhos e buffer de saída de 5 cassetes de diversos tamanhos

Produção

- Velocidade: até 100 placas/hora (Dependendo do tamanho e da resolução)

Display de indicação de erros e do estado

- LCD ecran táctil
- LED indicador de estado

Resolução de escala de cinzentos

- Saída para o processador: 16 bits/pixel compressão raiz quadrada

Dimensões e peso

- Fundo (L x C x A): 660 x 510 x 1230 mm
- Buffer saída incluído (L x C x A): 1150 x 510 x 1230 mm
- Peso: aprox. 180 kg

Requisitos de configuração

- Estação de trabalho e fluxo de trabalho NX
- ID tablet
- CR HD5.0 Detectores e Cassetes
- CR MD4.0R Placas e Cassetes
- Seja Detectores CR HM5.0 MAMMO e Cassetes ou Placas CR MM3.0R MAMMO e Cassetes

Alimentação

- 220 - 240 V/50-60 Hz Standby 87 W, pico 590 W, fusível 16 A
- 120 V/60 Hz (EUA) Standby 92 W, pico 621 W, fusível 15 A
- 100 V/60 Hz (Japão) Standby 92 W, pico 621 W, fusível 15 A

Condições ambientais

Digitalizador DX-M

- Temperatura: +15 ~+30° C
- Temperatura para uso com CR HM5.0 MAMMO Detector: +20 ~+30° C
- Umidade: 15 ~75% UR
- EMC compatível IEC 60601-1-2
- Variação de mudança de temperatura: 0,5° C/minuto

Transporte

- Temperatura: -25 ~+55° C, -25° C para max. 72 hora, +55° C para max. 96 hora
- Umidade: 5 ~95% UR

Efeitos ambientais

- Nível de ruído: max. 65 dB (A)
- Dissipação de calor: standby 92 W, operação contínua 242 W

SEGURANÇA

Homologações

- ETL classificado CUS, CE

Para mais informações sobre a Agfa, viste nosso site em www.agfa.com ■

Agfa e Agfa rhombus são marcas registradas da Agfa-Gevaert NV, Bélgica, ou das suas filiais. DirectriX, o logo DirectriX e DX-M são marcas registradas da Agfa-Gevaert NV, Bélgica, ou das suas filiais. Todos os direitos reservados. Toda informação contida aqui é destinada apenas para orientação, e as características dos produtos e dos serviços descritos nesta publicação podem ser alterados em qualquer momento sem aviso prévio. Os produtos e serviços podem não estar disponíveis para a sua área local. Contate o seu representante de vendas local para informações de disponibilidade. A Agfa-Gevaert NV esforça-se de forma diligente para fornecer a informação mais precisa possível, mas não se responsabiliza por qualquer erro tipográfico.

© 2018 Agfa NV
Todos os direitos reservados
Publicado pela Agfa NV
Septestraat 27 - 2640 Mortsel
Bélgica

5PWKT PT 00201806